

# Commune de BEAUPREAU-EN-MAUGES

## Lotissement "Sanguèze - Partie Est" - VILLEDIEU-LA-BLOUERE

LOTISSEMENT APPROUVE PAR ARRETE MUNICIPAL EN DATE DU 30 SEPTEMBRE 2013  
 MODIFICATIF N°1 APPROUVE PAR ARRETE MUNICIPAL EN DATE DU 19 MARS 2015  
 MODIFICATIF N°2 APPROUVE PAR ARRETE MUNICIPAL EN DATE DU 20 FEVRIER 2018

PLAN D'UN LOT CADASTRE SECTION "ZI" ECHELLE : 1/500

### LEGENDE REGLEMENT GRAPHIQUE (PA 10-2)

**PERIMETRE DU LOTISSEMENT**

**Les accès et le stationnement**

- ☑ automobile obligatoire, devant permettre le stationnement d'un véhicule perpendiculairement à la voie de desserte. Positionnement et emprise minimale à l'extérieur de la voie de desserte.
- ☑ automobile possible et commune et/ou individuel, direct et/ou indirect.

**Les hauteurs contraintes**

- Dans cette emprise à hauteur minimale de 3,30m (à l'exception de la toiture ou de la hauteur de la clôture) pour marquer certains volumes construits donnant sur espace public.
- Dans cette emprise à positionner le long de cette limite, hauteur minimale de 3,30m (à l'exception de la toiture ou de la hauteur de la clôture) pour marquer certains volumes construits donnant sur espace public.

**Les emprises non constructibles**

- Espace paysager non constructible

**Les plantations**

- Plantation d'arbres et/ou d'arbustes à l'alignement de la voie de desserte.
- Plantation d'arbres et/ou d'arbustes à l'alignement de la voie de desserte.

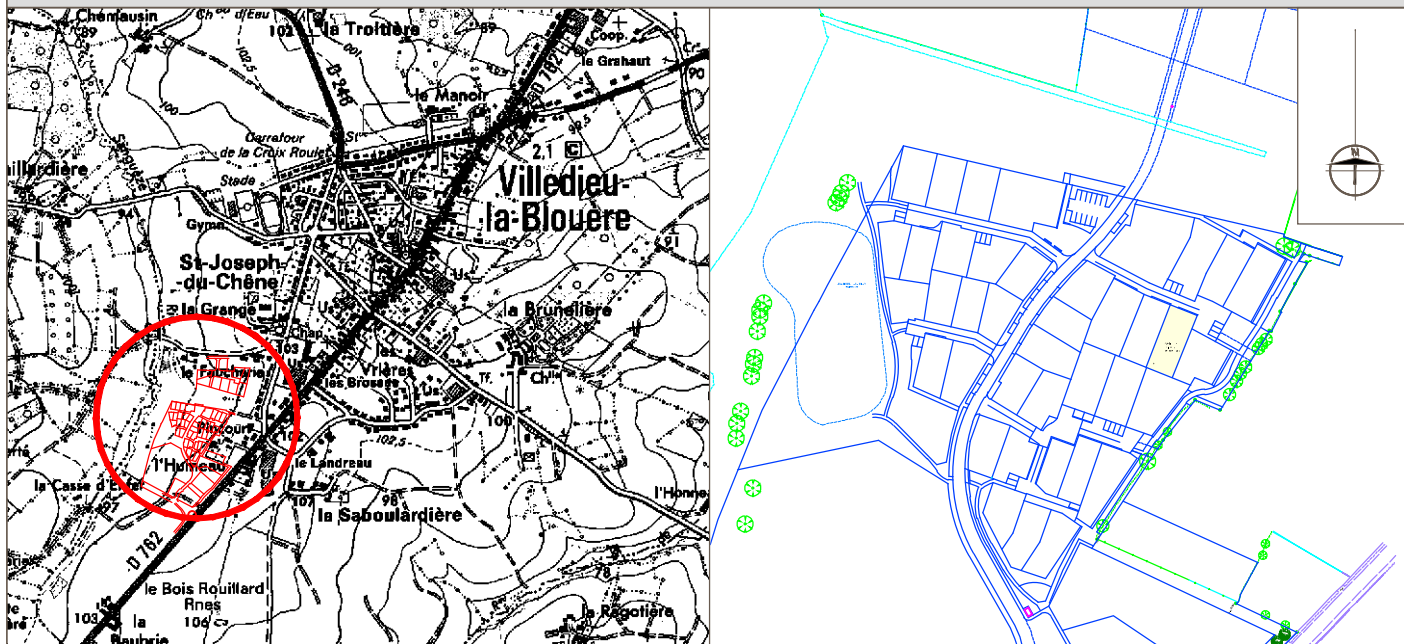
**Les accroches bâties des logements et des garages**

- Implantation de la construction à l'extérieur de la voie de desserte (voiture du garage) sans pas de pergola.
- Implantation de la construction à l'extérieur de la voie de desserte (voiture du garage) sans pas de pergola.

**Bande d'implantation de la construction**

- Bande d'implantation de la construction à l'extérieur de la voie de desserte (voiture du garage) sans pas de pergola si celui-ci est accolé à l'habitation, pour au moins 1 mètre.

### PLAN DE SITUATION

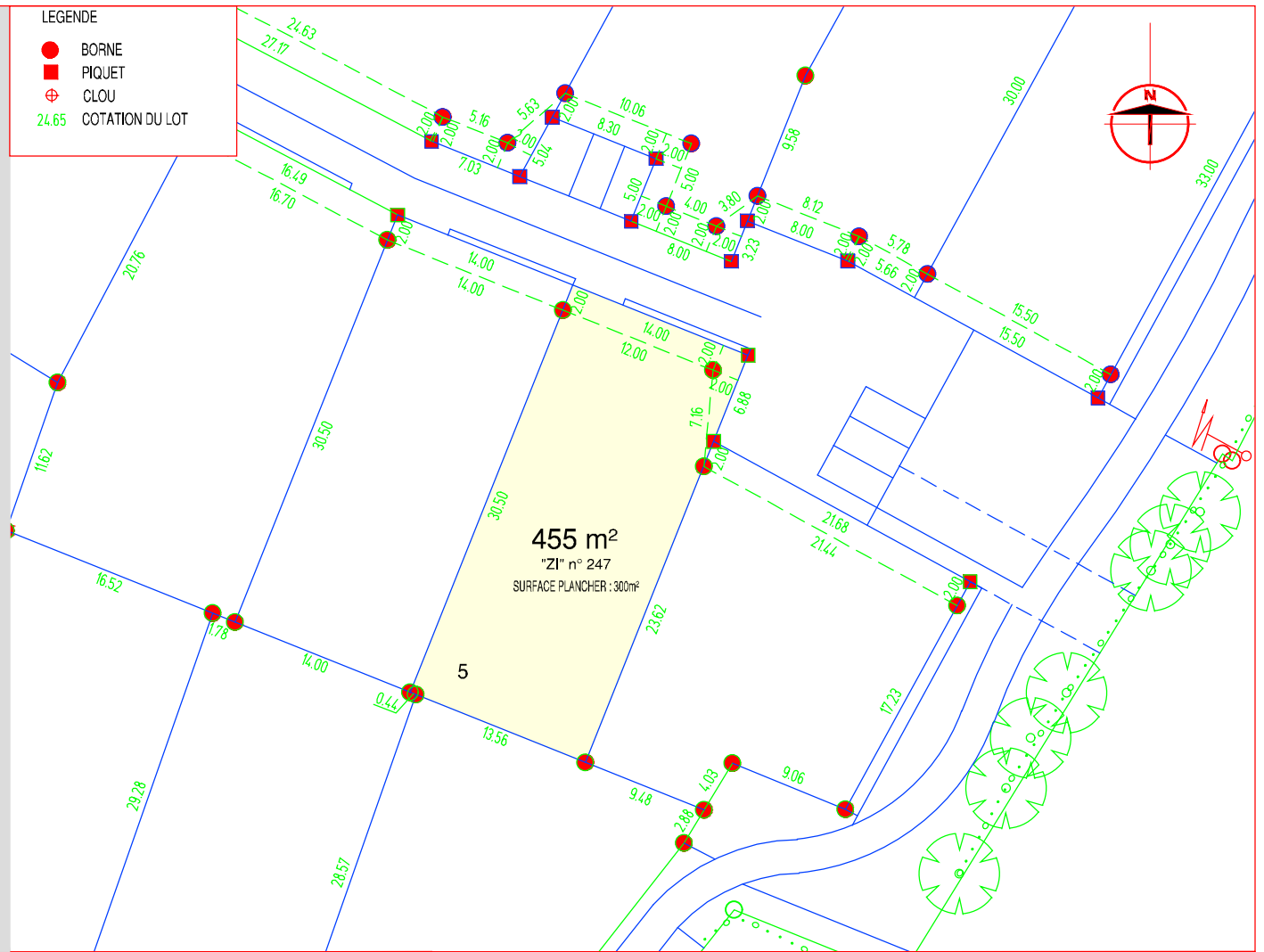


FICHER : 12011015-0-PDV1.DWG				
DESSINE PAR : MCB				
INDICE DU PLAN	DATE	MODIFICATIONS	DESSINE PAR	WISE PAR
PDV1	5 MARS 2018		MCB	DC

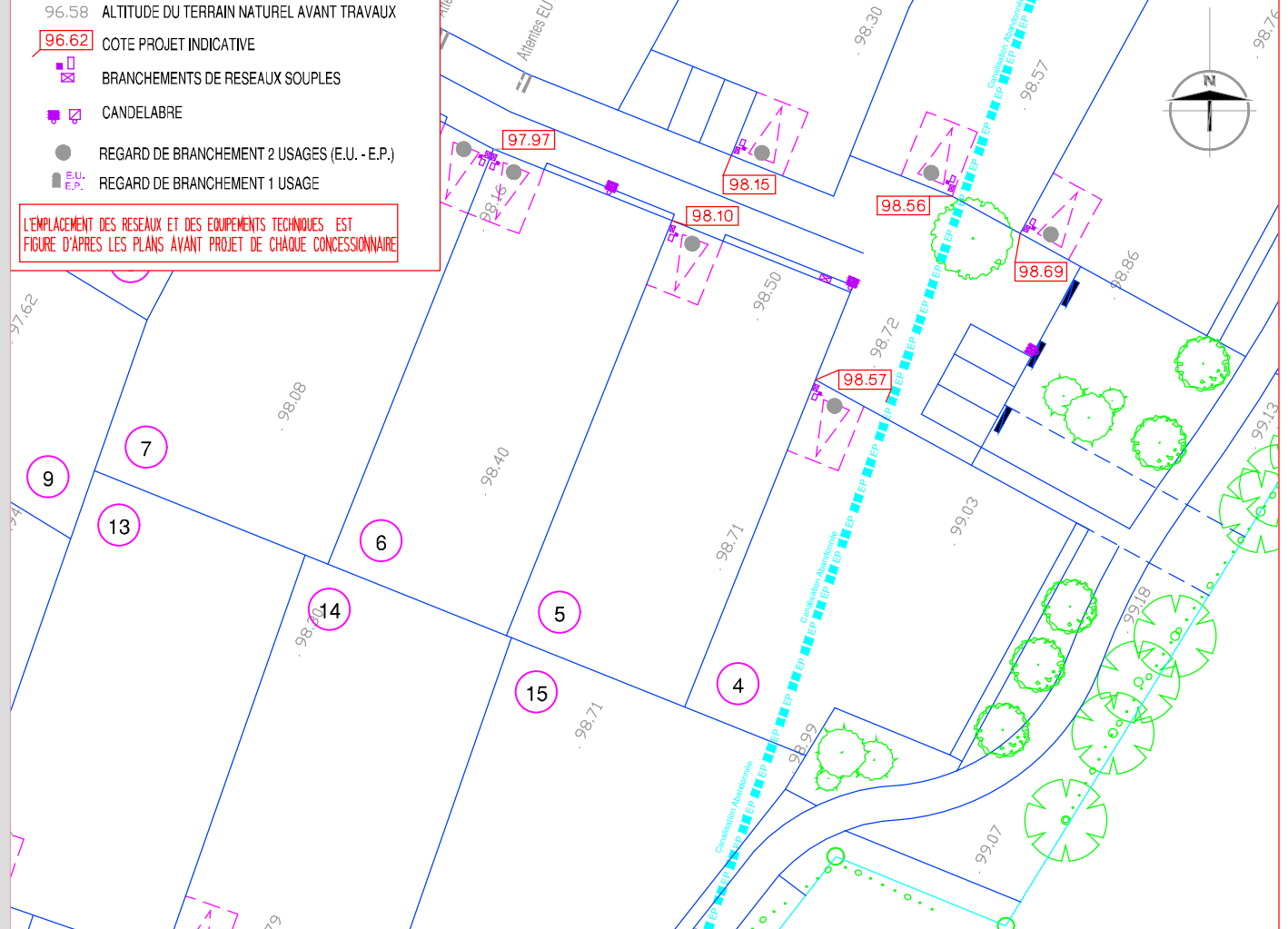
D. CHAUVÉAU - S. ROUSSEL - A. LANGLOIS  
 Géomètres-Experts Fonciers Associés  
 10, Place Croix Boulay - B.P. 80075 - CHEMILLE  
 49120 CHEMILLE - EN - ANJOU  
 tél : 02 41 30 50 22  
 fax : 02 41 30 69 46  
 chemille@crl-geomètres.com

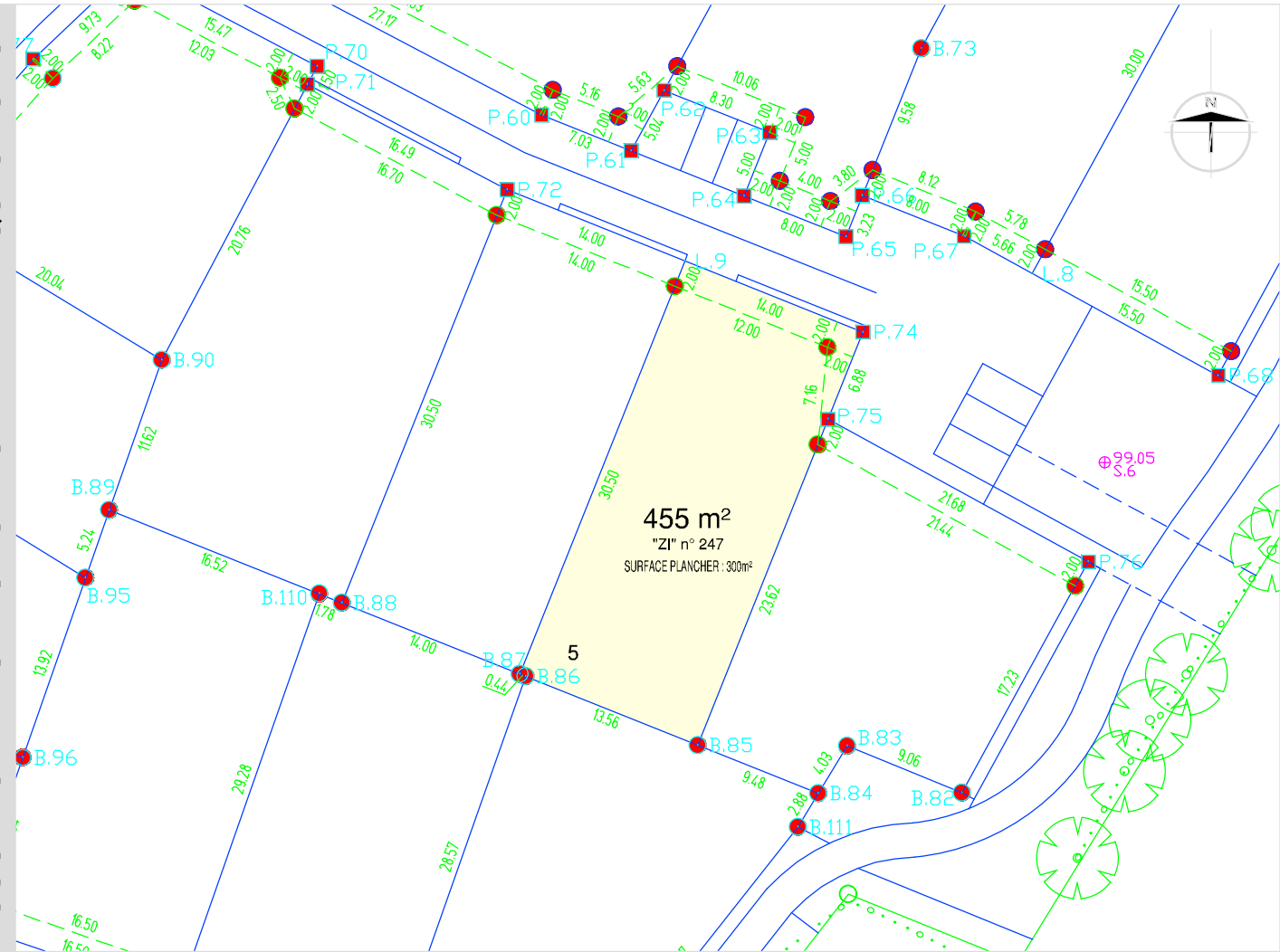
**urbanism**  
 Urbanisme et Paysage  
 9 rue du Picard  
 37140 BOURGUEIL  
 tél : 02 47 95 57 06  
 fax : 02 47 95 57 16  
 urban-ism@wanadoo.fr

### PLAN DE BORNAGE



### DONNEES TECHNIQUES





Lot :	5
Surface :	1 114
U.1.1 - d^A^K	93.0000 m

Point	Implantation des sommets		Gisement (gr)	Distance (m)	Raccordements	
	X (m)	Y (m)			Rayon (m)	U' - e^A^C D
L.9	1391350.121	6223943.399	224.2029	32.5000		
B.87	1391338.061	6223913.220	124.2029	0.4363		
B.86	1391338.466	6223913.058	124.2029	13.5637		
B.85	1391351.061	6223908.025	24.2029	25.6241		
P.75	1391360.570	6223931.819	24.2029	6.8759		
P.74	1391363.121	6223938.204	324.2029	14.0000		
L.9	1391350.121	6223943.399				